

STANY PRACY ZASILANIA nN : ZŁĄCZA "ZK-4R00+SZR100" AGREGATU "A9"

LP.	WSKAŹNIK NAPIĘC L1 L2 L3		NAZWA STANU ZŁĄCZA	STAN APARATU			STAN ZASILANIA OBIEKTU S.W.	STAN AUTOMATYKI AGREGATU A9
	V7	V8		07-RZR	08-SZR	FM8-GEN		
KOLEJNOŚĆ PRZELĄCZEŃ AUTOMATU SZR. SIEĆ --> AGREGAT --> SIEĆ PRZY ZANIKU NAPIĘCIA V4	1	1	0	SZR-SIEĆ	1	1	1	POSTÓJ
	2	0	0		1	1		ZANIK U/V7
	3	0	1	SZR-0	1	1		ROZRUCH
	4	0	1		1	0	1	ZwŁOKA T1
	5	0	1	SZR- AGREGAT	1	2	1	OBCIĄŻENIE
	6	1	1		1	2	1	POWRÓT U/V7
	7	1	1	SZR-0	1	0	1	ZwŁOKA T2
	8	1	1	SZR-SIEĆ	1	1	1	CHŁODZENIE
	9	1	0		1	1	1	ZATRZYMANIE
KOLEJNOŚĆ PRZELĄCZEŃ RĘCZNEGO BYPASS	1	1	0	AWARIA SZR	1	2	X	WYŁ./AWARIA
	2	X	X	WYŁĄCZ	0	X	X	BRAK
	3	1	X	BYPASS	2	X	X	SIEĆ

STANY WSKAŹNIKÓW:

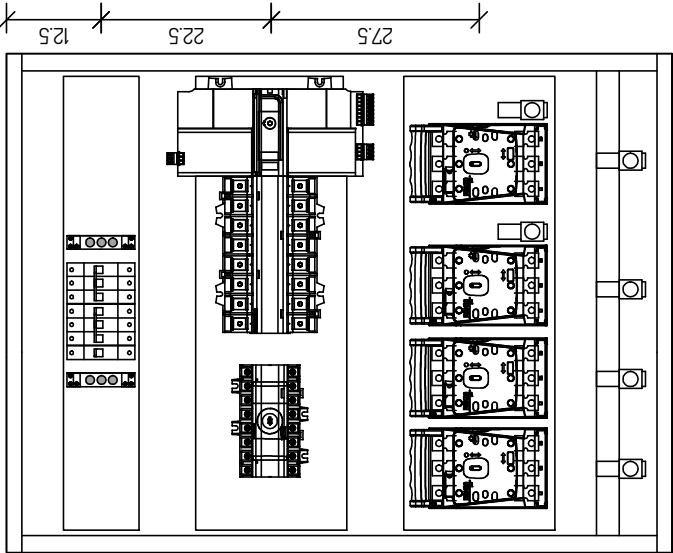
1 - KOMPLET FAZ
0 - BRAK FAZ
X - DOWOLNIE

STANY APARATÓW:

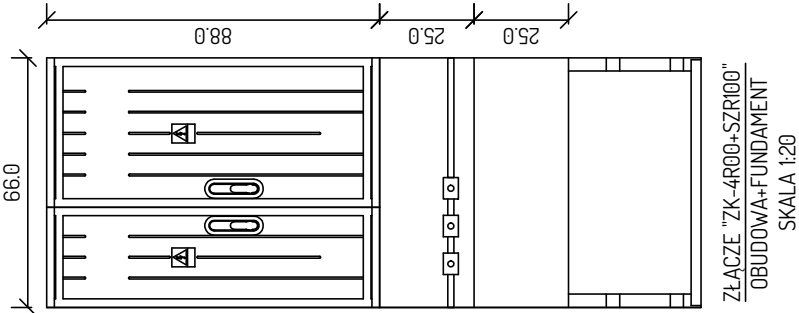
1 - ZAŁ. W POZYCJI 1
2 - ZAŁ. W POZYCJI 2
0 - WYŁĄCZONY
X - DOWOLNIE

PRZERWY

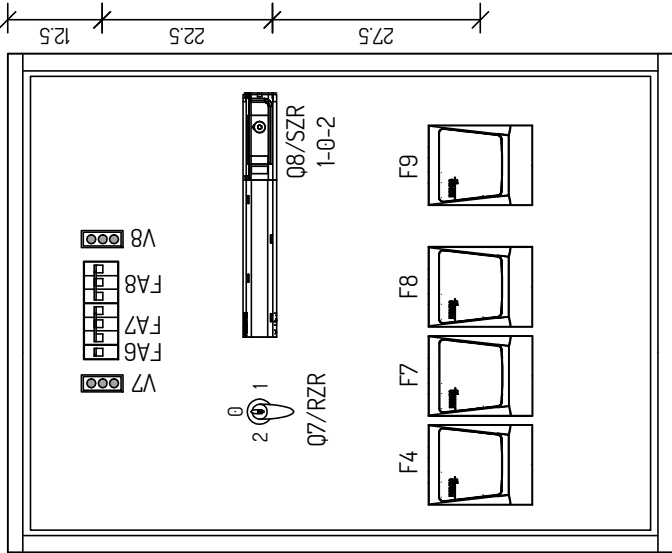
PROGRAMOWE :
T1 - ZwŁOKA ZAŁ.
OBCIĄŻENIA
NA AGREGAT
T2 - ZwŁOKA ZAŁ.
OBCIĄŻENIA
NA SIEĆ



ZŁĄCZE "ZK-4R00+SZR100"
WNĘTRZE 1:10

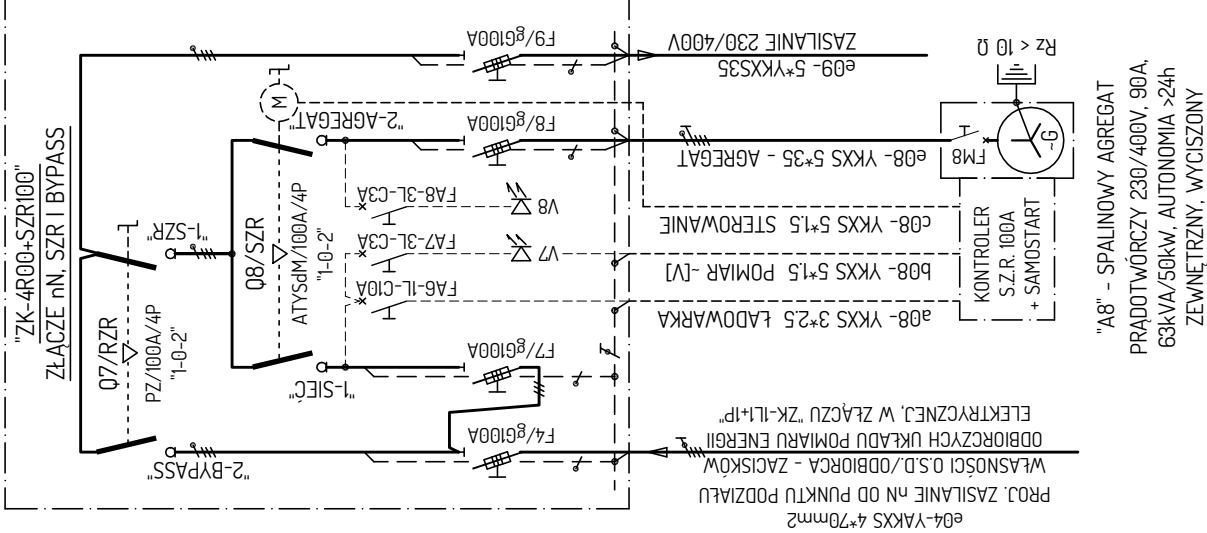


ZŁĄCZE "ZK-4R00+SZR100"
OBUDOWA+FUNDAMENT
SKALA 1:20



ZŁĄCZE "ZK-4R00+SZR100"
OSŁONA 1:10

"SCHEMAT GŁÓWNY ZŁĄCZ nN "ZK-4R00+SZR100"



"A8" - SPALINOWY AGREGAT
PRĄDOTWÓRCZY 230/400V, 90A,
63kVA/50kW, AUTONOMIA >24h
ZEWNETRZNY, WYCISZONY

UWAGI :

- ZŁĄCZE WYKONAĆ W OBUDOWACH IZOLACYJNYCH nN, ZŁĄCZOWYCH NAPIĘTRZYNYCH NP. "INC08EX"; STOPIEN SZCZELNOŚCI MINIMUM IP-43; Z DASZKIEM/OKAPEM PRZECIWDESZCZOWYM, COKŁEM I FUNDAMENTEM.
- APARATY OPISAC TRWAŁE SYMBOLAMI WG RYSUNKU; MONTOWAĆ NA WSPORNIKACH MONTAŻOWYCH I ZAKRYĆ OSŁONAMI CZŁOKOWYMI Z DOSTĘPEM DO ELEMENTÓW PRZEZNACZONYCH DO OBSŁUGI I WSKAZAŃ STANU.
- KABLE I PRZEWODY WPROWADZAC POPRZECZ FUNDAMENTY W OSŁONACH Z RUR HDPE. WEWNĘTRZNE OBWODY GŁÓWNE WYKONAĆ KABLAМИ YKXS 1*35mm², 1kV; OBWODY POMOCNICZE WYKONAĆ PRZEWODAMI LgY 1*15mm², 0,75kV
- DODATKOWA OCHRONA OD PORAŻEN - SAMOCZYNNIE ODŁĄCZANIE ZASILANIA, UKŁAD "TN-C-S"; IZOLACJA OCHRONNA DLA ZŁĄCZ nN
- WYPOSAŻENIE ZŁĄCZA - PATRZ LISTA APARATÓW W KOSZTORYSIE.

STACJA WODOCIĄGOWA W MIEJSCOWOŚCI DĄBROWICA GMINA JASTKÓW, ID.DZ. 060907.2.0002.757/4				
FUNKCJA/NAZWIŚKO	UPR. NR	DATA	PODPIS	RYS. NR:
PROJ. INST. ELEKTR. mgr inż. G. ZŁOT	1341/Lb/91	11/2024		e08
SPRAWDZIŁ: mgr inż. R. WIERDAK	2029/Lb/92	11/2024		SKALA:
ZŁĄCZE nN "ZK-4R00+SZR100"				